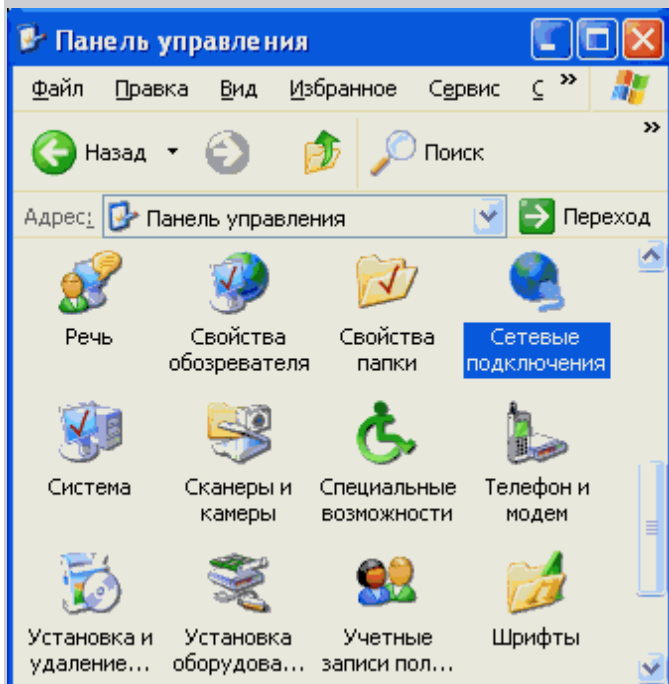
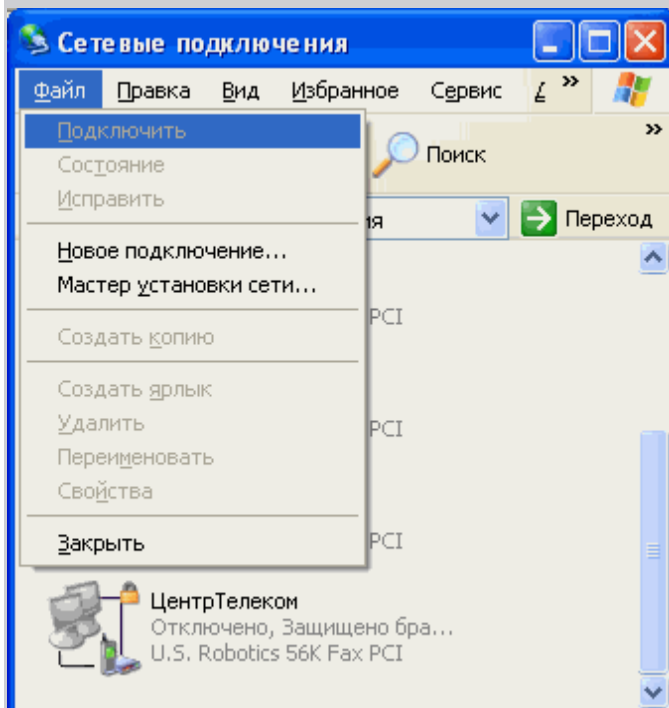


Настройка PPPoE-соединения для Windows XP

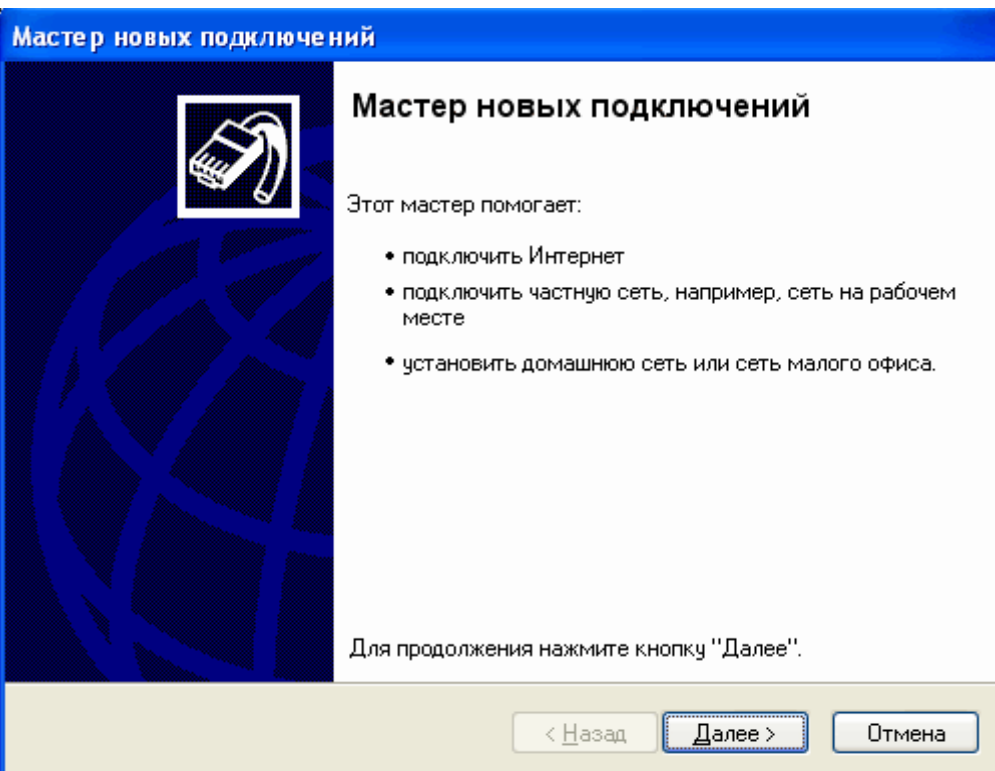
На рабочем столе откройте **Мой компьютер**, в нем откройте **Панель управления**. Здесь открывайте **Сетевые подключения**.



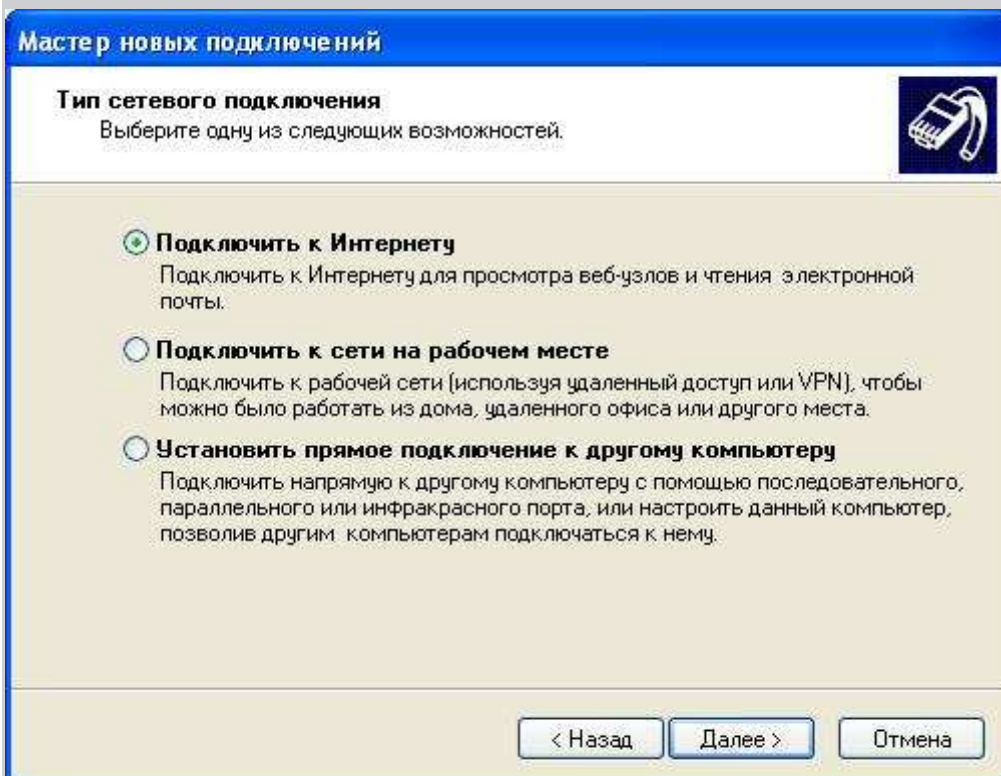
В пункте меню **Файл** выберете **Новое подключение...**



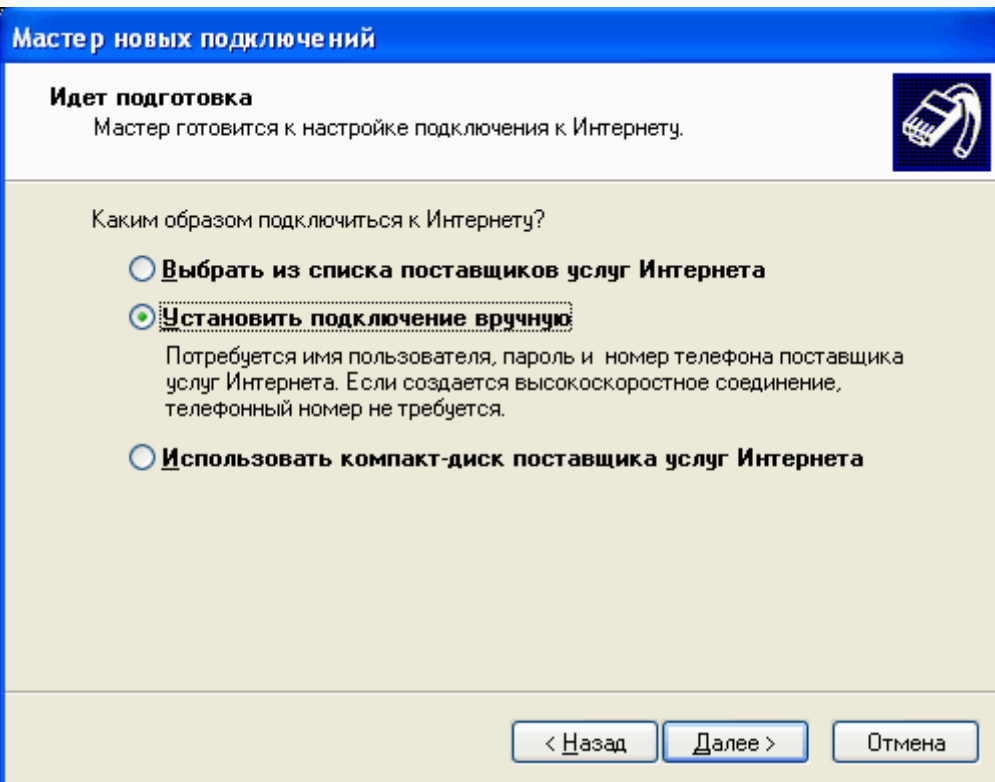
Нажимайте **Далее**



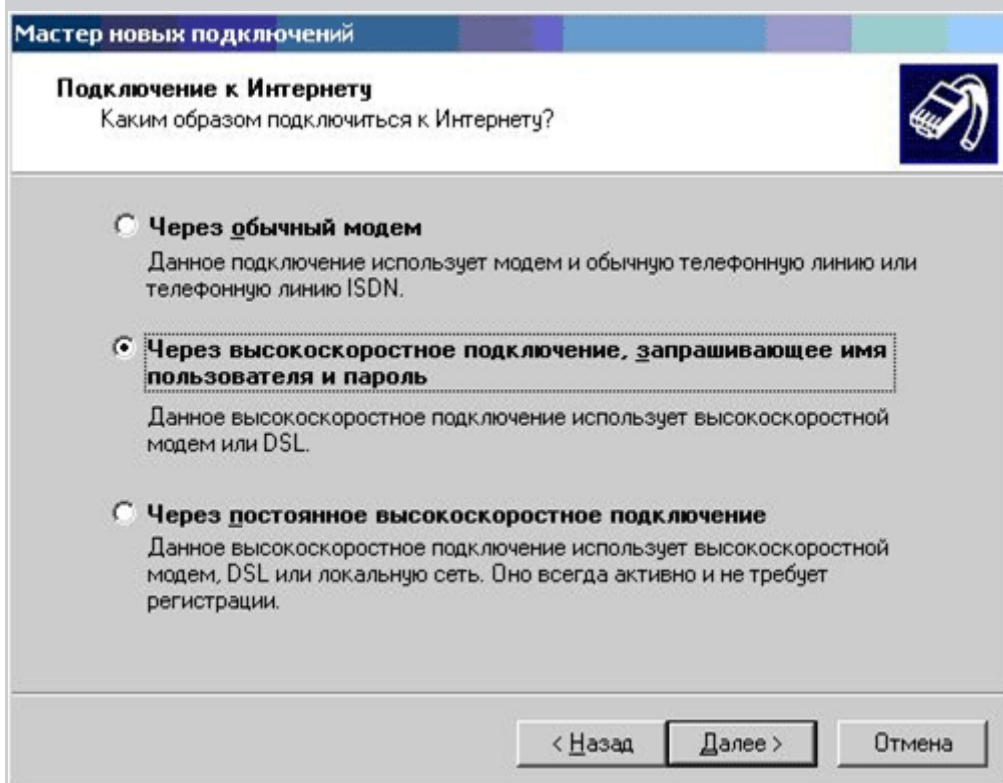
Выбирайте Подключить к интернету и нажимайте Далее



Выбирайте Установить подключение вручную и нажимайте Далее




Выбирайте **Через высокоскоростное соединение, запрашивающее имя пользователя и пароль** и нажимайте **Далее**



В поле **Имя поставщика услуг** введите название соединения, например, *Интернет*. Нажимайте **Далее**

Мастер новых подключений

Имя подключения
Введите имя службы, выполняющей подключение к Интернету.



Введите в следующем поле имя поставщика услуг Интернета.

Имя поставщика услуг

Кристалл РРОЕ


Введенное имя будет именем создаваемого соединения.

< Назад Далее > Отмена

В поля Имя пользователя и Пароль вводите имя и пароль для входа в Интернет соответственно, и нажимайте Далее

Мастер новых подключений

Детали учетной записи в Интернете
Для учетной записи Интернета потребуется имя учетной записи и пароль.



Введите имя и пароль для учетной записи поставщика услуг Интернета, запишите и храните в безопасном месте. (Обратитесь к поставщику, если забыли эти сведения.)

Имя пользователя: username

Пароль: ●●●●●●●●

Подтверждение: ●●●●●●●●

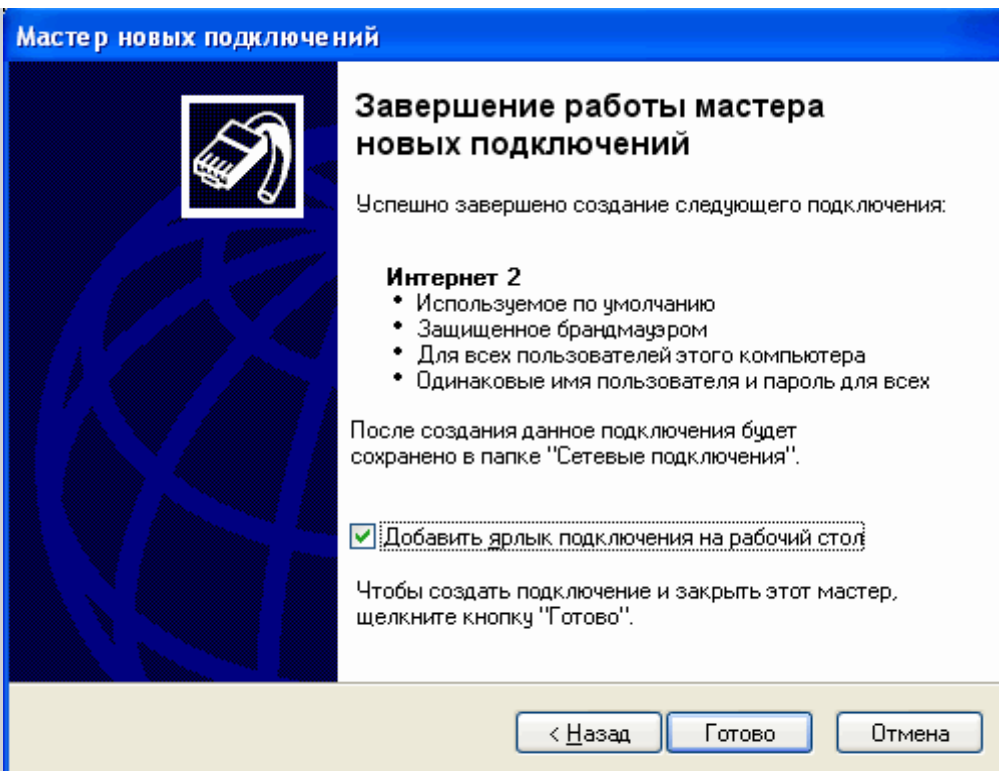
Использовать следующие имя пользователя и пароль при подключении любого пользователя:

Сделать это подключение подключением к Интернету по умолчанию

Включить брандмауэр для подключения к Интернету

< Назад Далее > Отмена

Установите пункт Добавить ярлык подключения на рабочий стол и нажимайте Готово



Вот и все. Для подключения к интернет нажимайте Подключение.
Удачной работы в Интернет!

